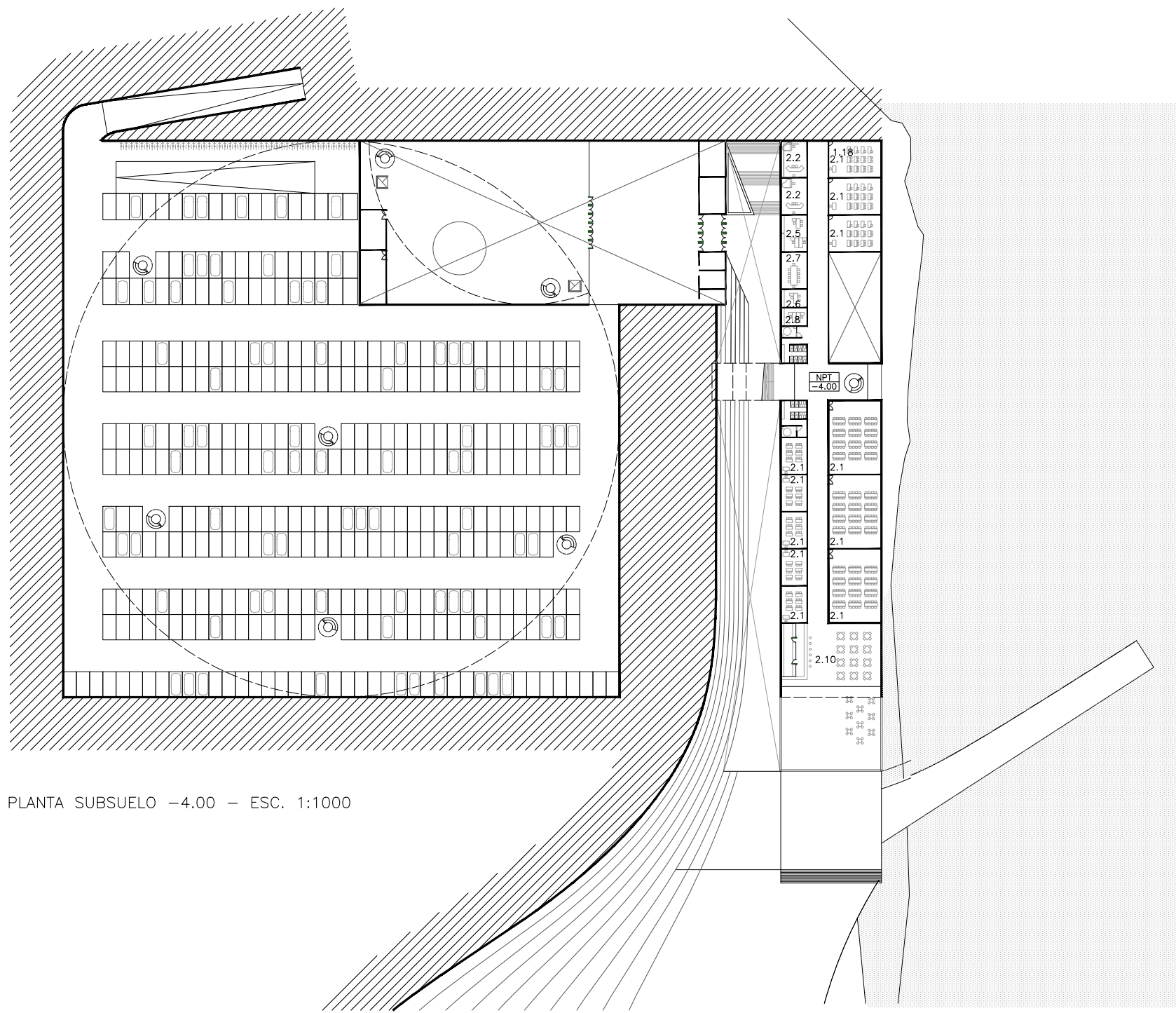
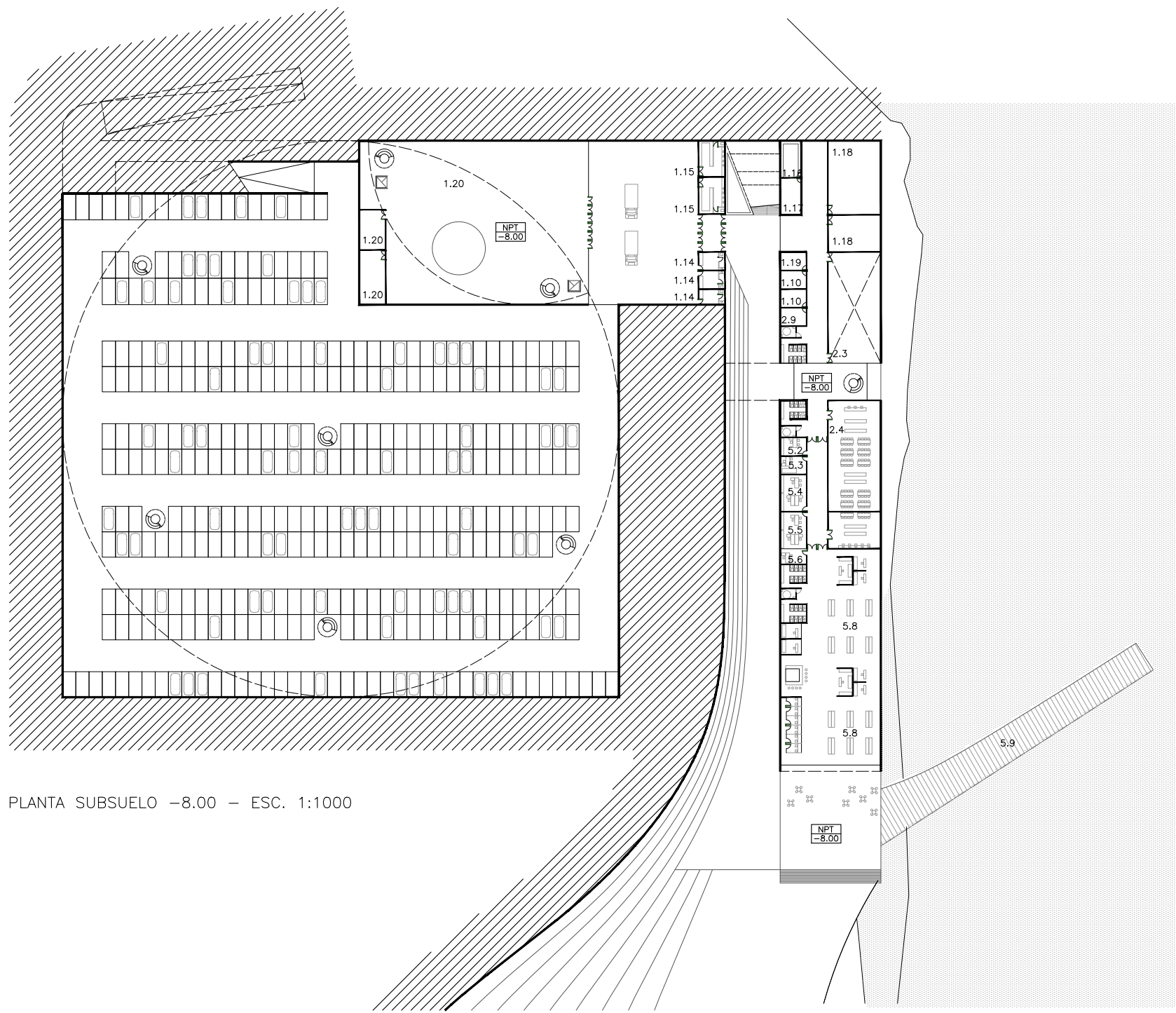


PLANTA ALTA +7.50 - ESC. 1:1000



PLANTA SUBSUELO -4.00 - ESC. 1:1000



PLANTA SUBSUELO -8.00 - ESC. 1:1000

- 1.EDIFICIO PARA ESPECTÁCULOS PRINCIPALES

 - 1.8 Sala Principal de Conciertos y Espectáculos
 - 1.9 Escenario
 - 1.10 Apoyo Técnico
 - 1.11 Áreas de Servicio y Espacios Técnicos
 - 1.12 Administración General
 - 1.13 Salas de Exposiciones Temporales
 - 1.14 Camarines individuales
 - 1.15 Camarines colectivos
 - 1.16 Sala de vestuario y maquillaje
 - 1.17 Sala de descanso de artistas
 - 1.18 Salas de ensayo específicas
 - 1.19 Depósitos de instrumentos y utilería
 - 1.20 Mantenimiento técnico
2. ESCUELA SUPERIOR DE ARTES Y PRODUCCIÓN CULTURAL

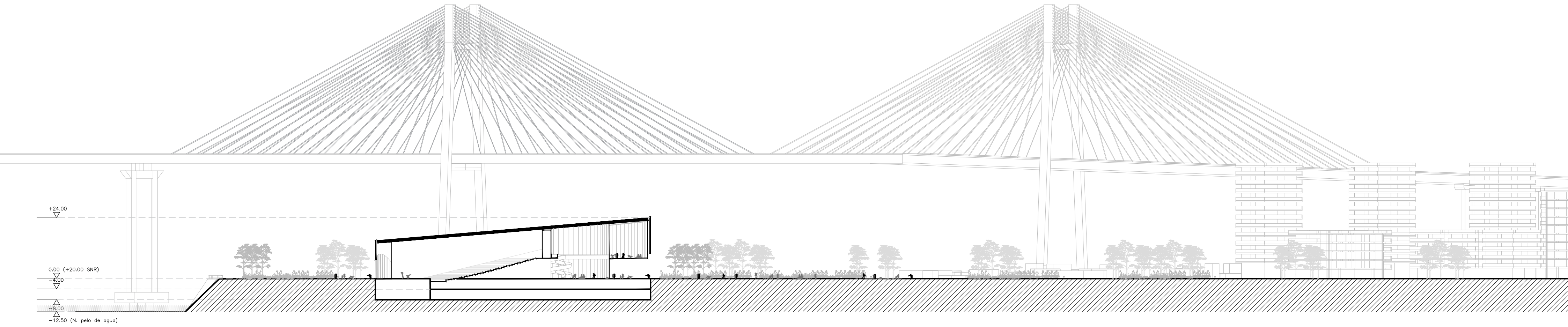
 - 2.1 Aulas y Talleres
 - 2.2 Estudios de grabación y edición
 - 2.3 Salas de ensayo para Orquesta
 - 2.4 Mediateca / Biblioteca
 - 2.5 Área Administrativa Docente: Oficinas para profesores
 - 2.6 Dirección
 - 2.7 Sala de reuniones
 - 2.8 Secretaría
 - 2.9 Depósitos: para el guardado de los instrumentos, equipamientos y materiales
 - 2.10 Bar, cafetería
 - 2.11 Servicios sanitarios
 - 2.12 Vestuarios generales para alumnos y docentes
- 3.RESTAURANTE

 - 3.1 Salón
 - 3.2 Terraza
 - 3.3 Cocina
 - 3.4 Depósitos
 - 3.5 Sanitaria
- 4.AUDITORIO AL AIRE LIBRE

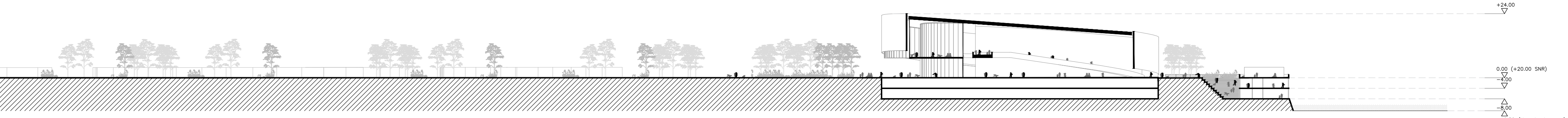
 - 4.1 Escenario Fijo
 - 4.2 Apoyo Técnico Exterior
 - 4.3 Servicios Sanitarios Exteriores
 - 4.4 Logística: Explanada de carga y descarga
5. ESTACIÓN FLUVIAL

 - 5.1 Hall de acceso
 - 5.2 Oficina Prefectura
 - 5.3 Guardia Médica
 - 5.4 Oficina de Turismo
 - 5.5 Oficina de gestión comercial y operativa
 - 5.6 Oficina técnica
 - 5.7 Dependencias de personal con vestuarios
 - 5.8 Sala de espera, boleterías
 - 5.9 Muelle
6. ESTACIONAMIENTO

 - 6.1 Ingreso a estacionamiento
 - 6.2 Autos
 - 6.3 Bicicletas
 - 6.4 Sanitarios
 - 6.5 Acceso a Auditorio
 - 6.6 Acceso



CORTE 2-2 - ESC. 1:1000



CORTE 3-3 - ESC. 1:1000



